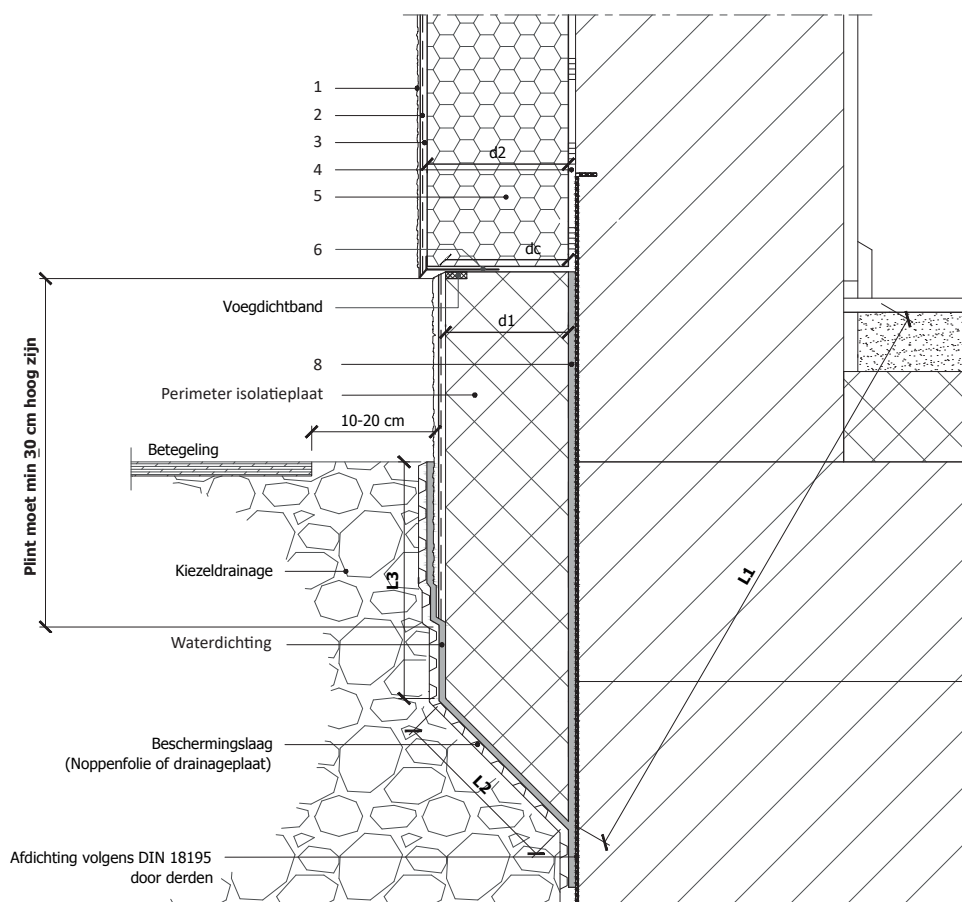


ETICS toepassen in plintbereik en onder het maaiveld

In het kader van de EPB-normeringen wordt er steeds meer gebruik gemaakt van een buitengevelisolatiesysteem tot onder het maaiveld.

Deze aansluiting is echter meer dan het beëindigen van het ETICS onderaan het gebouw. Het is een samenkomst van verschillende bewerkingen door diverse aannemers. Dit alles gebeurt in het plintbereik en vormt dus een reëel risico op vochtschade en mechanische belasting. Om een EPB-aanvaarde bouwknoop te bekomen dient men de sokkel zodanig te isoleren dat men minimum 1 lm totale afstand bekomt vanuit de binnenpas tot aan het maaiveld (dit is van toepassing bij discontinuïteit van de thermische snede). Hierbij worden de individuele lengtes van de isolatie onder het maaiveld, dikte van deze isolatie, alsook de afstand vanuit deze laatste naar de vloerpas opgeteld.



* Minerale sierpleisters moeten aan plinten met een waterdichte verf overschilderd worden.

EPB - aanvaarde bouwknoop:
 $(L1 + L2 + L3) \geq 1m$

$dc \geq \frac{\text{kleinste isolatiedikte (d1 of d2)}}{2}$
 (dc = contactlengte)

Ondergrond

Het aansluitingsdetail van de gevel en de grond dient met de nodige aandacht te worden uitgewerkt. Op de ondergrond dient een waterdichte laag aangebracht te zijn. Veelal wordt hiervoor een met kunststof verbeterde bitumenemulsie gebruikt (volgens DIN 18195). Dit is o.a. in functie van de waterdoorlaatbaarheid van de grond. Men dient de isolatieplaten tot minimaal 30 cm boven en 20 cm onder het maaiveldniveau met een waterdichte toplaag te verkleven.

Onder het maaiveld is steeds te verkleven met deze systeemeigen waterdichte toplaag. Het gebruik van perimeterisolatie in plintbereik en onder maaiveldniveau zorgt voor een hogere mechanische weerstand en lagere wateropname. Door de onderzijde in 45° te versnijden vergemakkelijkt men het aanbrengen van de wapeningslaag en heeft men geen risico op holtes bij het nadien aanvullen met grond of grind.

Indien de wapeningslaag en het sierpleister doorloopt tot onder het maaiveld, moet deze worden afgewerkt met een waterdichte laag. Deze laag wordt dan doorgetrokken tot ongeveer 5 cm boven het maaiveld. Verder wordt de isolatieplaat extra beschermd door het aanbrengen van een noppenfolie. Onder het eigen gewicht van aanvullaag (grond of grind) wordt de folie tegen het ETICS gedrukt en op zijn plaats gehouden. In elk geval dient men steeds de nodige maatregelen te nemen om staand water te voorkomen. Algemeen moet het maaiveld een minimum verval hebben van 2%, weg van het gebouw. Verder kan men ook werken met een drainage van bv. kiezel. Hierbij wordt een grindbak van minstens 30 cm breed gecreëerd met afvoer.

Het is aan te bevelen om de gevelsysteem te scheiden van het sokkelsysteem door middel van een sokkelprofiel. Deze overgang gebeurt best 30 cm boven het maaiveld. Zo kan het gedeelte in plintbereik afgewerkt worden met een onderhoudsvriendelijker en robuster type pleister (een aangepaste kleur behoort tot de mogelijkheden). Afwerking in plintbereik kan met verschillende types sierpleister, al dan niet in dezelfde tint of structuur. Ook het gebruik van alternatieve afwerkingen, zoals steenstrips behoort tot de mogelijkheden.



Extra bescherming

Bij te verwachten verhoogde mechanische belasting in plintbereik, zoals stationeren van fietsen ed., kan het ETICS extra worden verstevigd. Dit kan met behulp van het aanbrengen van een extra wapeningsweefsel, onder het standaard wapeningsweefsel. Voor een nog betere bescherming kan geopteerd worden voor de inbouw van pleisterdraagplaten. Deze panelen worden verkleefd op de reeds aangebrachte isolatie en extra mechanisch verankerd. Verdere afwerking bestaat uit een wapeningslaag en bijhorend wapeningsweefsel, alsook voorstrijk- en sierpleister.

Planning

De uitvoering van een ETICS in plintbereik dient zorgvuldig voorbereid te worden. Het niveau van het maaiveld dient door de architect bepaald. Zo dienen bijvoorbeeld tuinaannemers op de hoogte te zijn van bijkomende maatregelen die ze dienen te nemen wanneer zij met bepaalde systemen aansluiten tegen het ETICS. Algemeen kunnen we stellen dat er op voorhand dient besproken te worden welke aannemer welke verantwoordelijkheid dient op te nemen inzake waterdichting en waterdichte aansluitingen.

Check onze
nieuwe website:
www.xthermo.be


FACADE INSULATING SYSTEM ASSOCIATION

xthermo.be • p.a. IVP-Coatings
Reyerslaan 80, 1030 Brussel
T +32 2 416 21 73 • www.xthermo.be

