



Faits & chiffres

systemes d'isolation des murs extérieurs

Parc de logements actuel

60%

des logements moyennement/mal isolés

<1%

de rénovation énergétique/an



11,45 tonnes d'émissions de CO₂/an par habitation

30% d'énergie perdue via la façade

40% du coût de l'énergie consacrée au chauffage

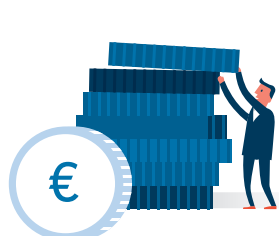
Et si ...

3%

de rénovation énergétique/an dans



135 000 bâtiments belges/an



€ 1000 de pouvoir d'achat en plus par logement et par an

Rentabilisation en 10 ans



396 000 tonnes d'émissions de CO₂ en moins par an

Résultats après 10 ans en Belgique



17 mio de m² installés



17 000 emplois créés



499 000 tonnes d'émissions de CO₂ économisées par an à partir de 2019